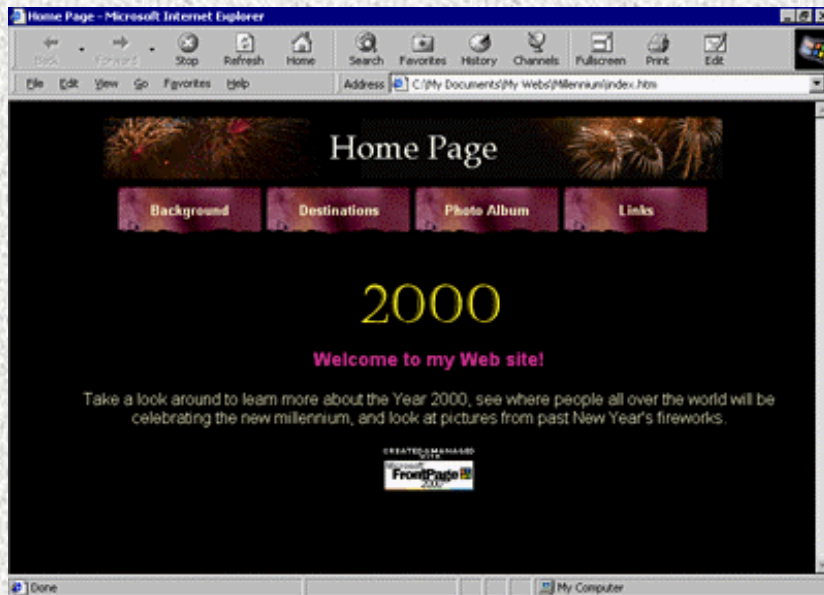


# WEB-Pages Praxisworkshop

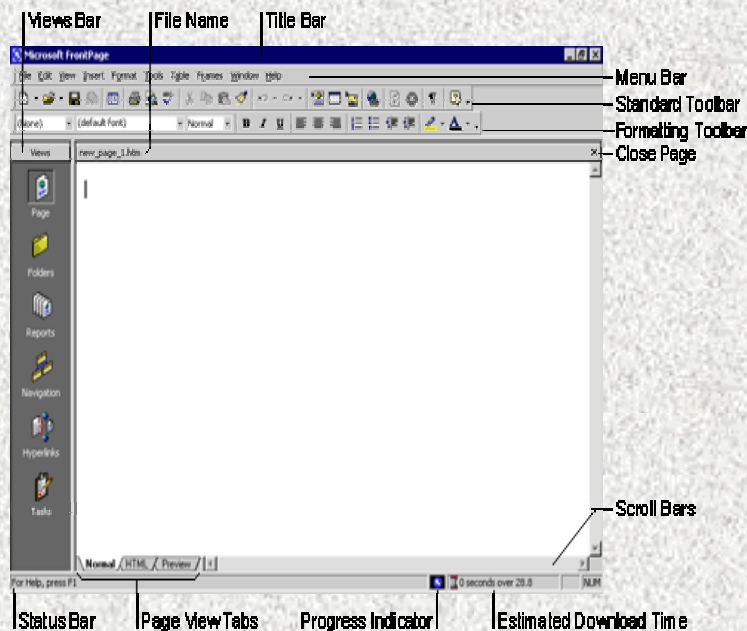
## Agenda



- Neuer Start
- Texte
- Bilder
- Hyperlinks
- Tabellen
- Style
- Publizieren
- Offene Fragen

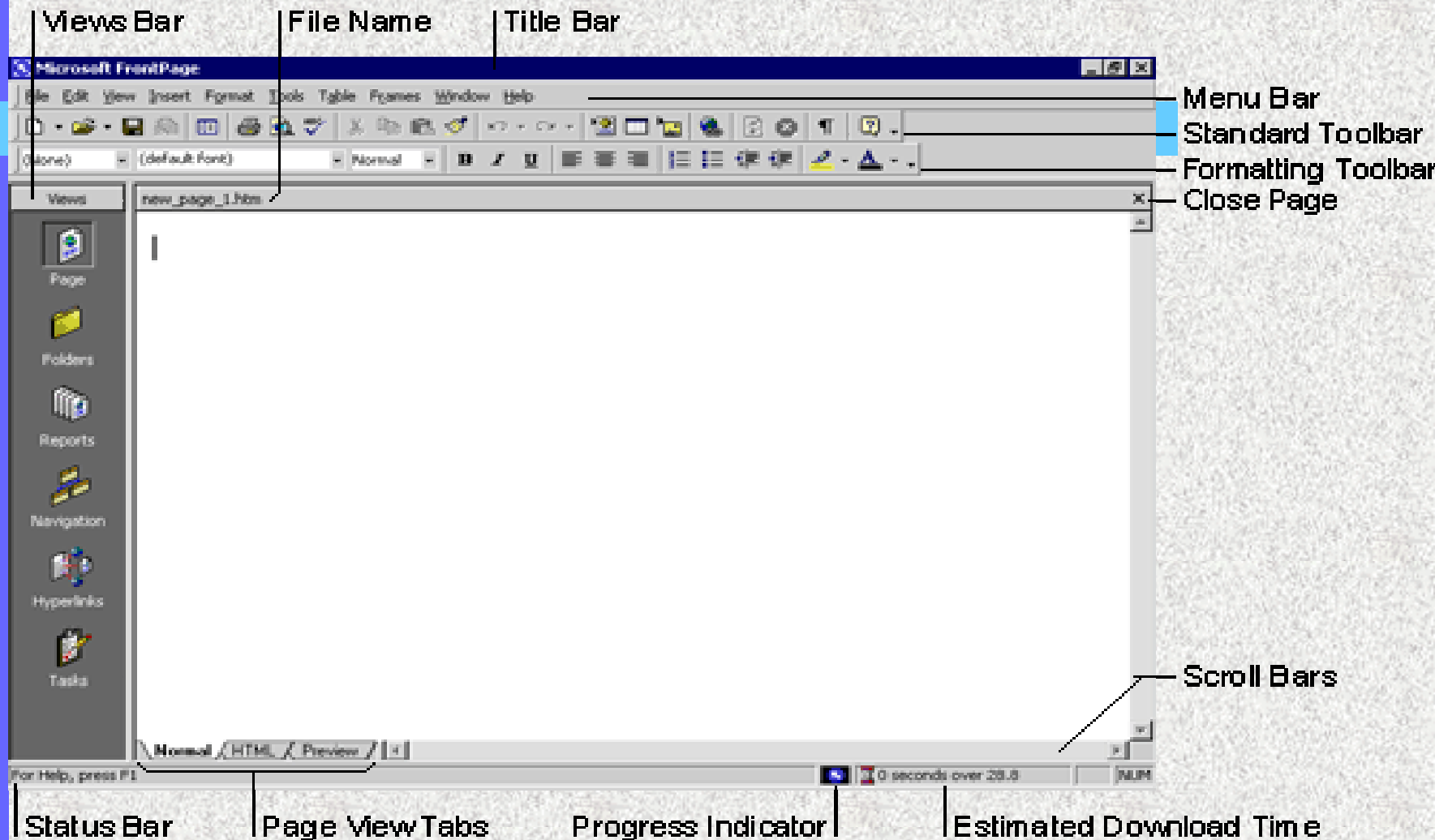
# WEB-Pages Praxisworkshop

## Neuer Start



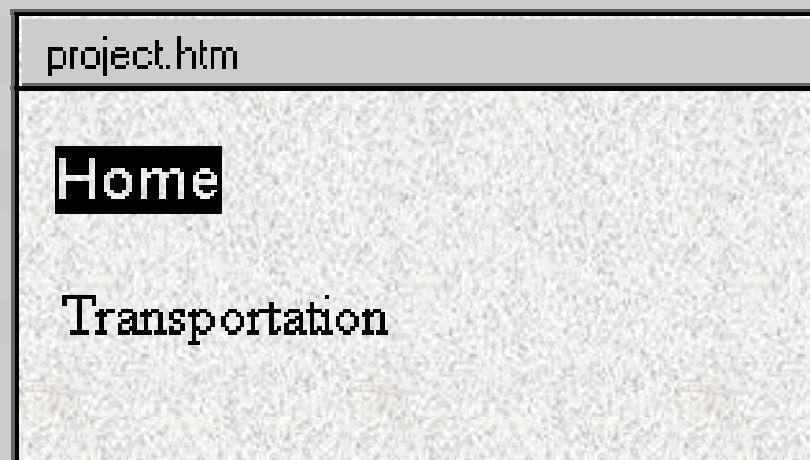
- Start Microsoft FrontPage
- [Menu Erklärung](#)
- Neue Seite
- Farben
- Speichern von Seiten
- Eröffnen von Seiten

# Menu Übersicht



# WEB-Pages Praxisworkshop

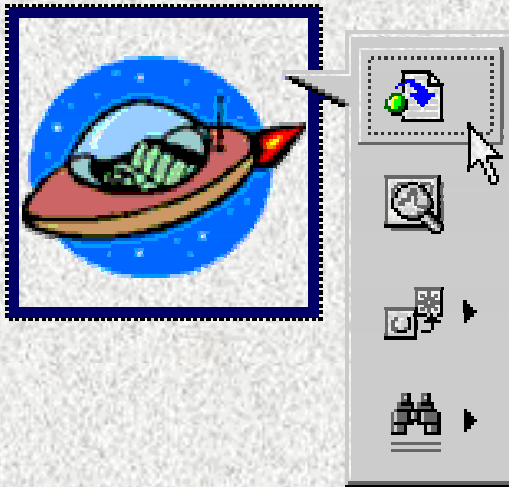
## Texte



- Einfügen
- Formatieren
- Farben
- Rechtsschreibung
- Sprache wählen
- Rückwärts Bewegen

# WEB-Pages Praxisworkshop

## Bilder



Choose a zippy image.

- Einfügen
- Clipart
- Eigene Bilder
- Bewegen
- Grösse
- Formate JPEG & GIF

# WEB-Pages Praxisworkshop

## Hyperlinks

This text will now take  
visitors to 'transportation.htm.'

[How will we get around?](#)

A diagram consisting of a black line that starts from the right side of the text box above, goes down, then left, then up, and finally right to point at the end of the blue underlined hyperlink text.

- Erstellen
- Textlinks
- Imagelinks
- E-Mail-Links
- Setzen von Ankern
- Relative und Absolute

# WEB-Pages Praxisworkshop

## Tabellen

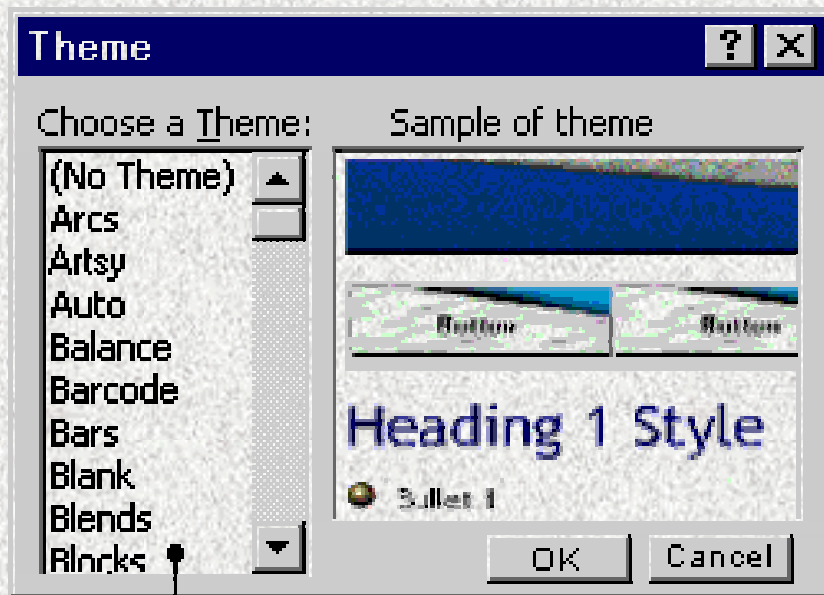



Create a wild-looking table.

- Einführung
- Erstellen
- Formatieren
- Einfügen von Texten
- Einfügen von Bildern
- Einfügen von Zeilen und Spalten

# WEB-Pages Praxisworkshop

## Style



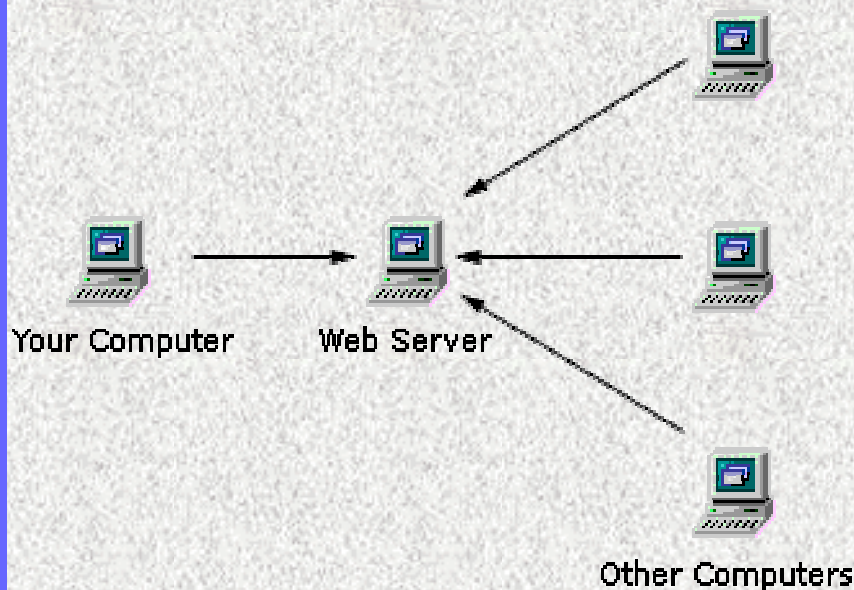
↳ Pick a theme for your Web site.

- Vorlagen
- Inhalte von Vorlagen
- Wählen einer Vorlage
- Anpassung von Vorlagen
- Speichern von Vorlagen
- Verwendung für Mehrere Seiten



# WEB-Pages Praxisworkshop

## Publizieren



- Internet Einführung
- Web Server
- Internet Server Provider ISP
- FTP
- URL
- Login Name & Password

# WEB-Pages Praxisworkshop

## Offene Fragen



- Bewegliche Bilder
- Kopieren vom Internet
- Erstellen von Grafiken
- Digitalisierung von Fotos
- Sound auf dem Web
- Und?